

# Program

17.00 - 17.20: Fælles introduktion v. rektor Marianne Bollerup Neuer

**17.30 - 17.50**  
**18.00 - 18.20**  
**18.30 - 18.50**

3 x 20 minutters besøg hos studieretningerne.  
Her har du mulighed for at høre mere om tre af vores studieretninger

Du kan få mere individuel vejledning i tidsrummet **17.30-19.00.**

Du er altid velkommen til at kontakte skolen, hvis du har øvrige spørgsmål vedr. din optagelse her på Næstved Gymnasium og HF.



NGH

# Første skoledag: 10. august kl. 9

**Vi mødes her i aula!**



# Introforløb

**Uge 33:** Introuge

**Uge 34:** Morgensamling, Udvalgsbazar, Spileftermiddag, Lancier-øvning og picnic

**Uge 35:** Idrætsdag

**Uge 36 og 37:** En halv "klassens dag"

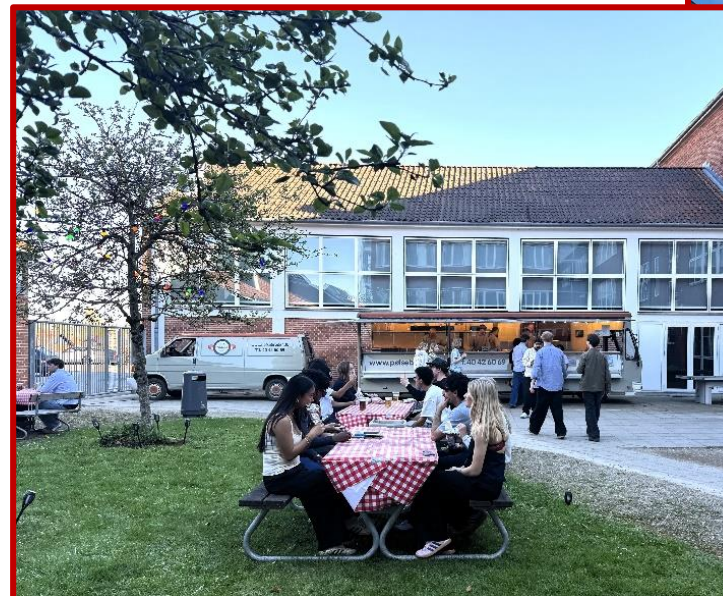


# Hvad koster det?

Aktivitet	ca. pris
Studietur i 2.g / 2.hf	5.000 kr.
Lommepege til studietur	1.500 kr. pr. tur
Matematikprogram	250 kr. pr. år
Ekskursioner (gennemsnit)	300 kr. pr. år
DK tur i 1.g (forsøg i 3 klasser)	1.000 kr.
Studietur 2. fremmedsprog	5.000 kr.*
Studietur I-klassen i 3.g	8.500 kr.

## Andre udgifter fx:

- Computer
- NGH aktiviteter
- Studenterhue
- Studenterkørsel
- Udklædning
- Studieturstrøjer





# Hvilken studieretning skal jeg ønske?

- Hvad vil **du**?
- Hvad er **du** nysgerrig på?
- Hvad vil **du** gerne lære mere af?
- Tvivl
- Studieretningsønske



# STX-studieretninger



Naturvidenskabelig



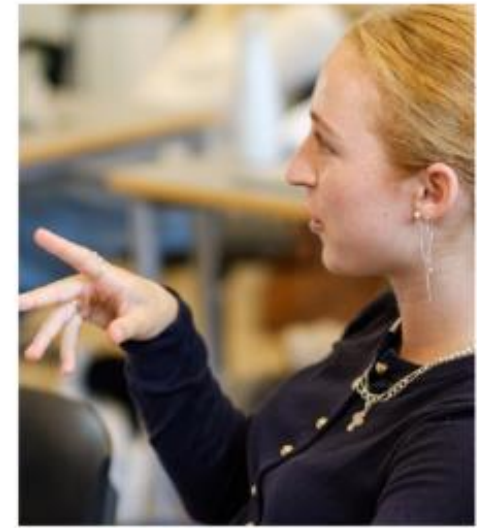
idraet



sproglig



musik



samfundsfaglig  
+ Global  
studies

NGH

Næstved  
Gymnasium & HF



# Valgmuligheder

**Alle studieretninger har to eller tre valgmuligheder.**

**Vær opmærksom på:**

- **antallet af A-niveau fag**
- **fag der er bundet til studieretningen på forhånd  
fx på Business- og på Idrætsstudieretningen**
- **Strukturelle bindinger**

**Tal med din vejleder! 😊**

# Studieretnings- og sprogønsker for 1.g

- **Uge 38** – mulighed for at afprøve sprog og studieretninger
- Endeligt bindende ønske af studieretning og sprog **den 4. oktober kl. 20.00**
- Placering på studieretning offentliggøres **den 6. oktober**
- Opstart i endelige studieretningsklasser **den 2. november**

Er der noget særligt vi skal vide, så [orientér os når du afgiver dit ønske](#) af studieretning.





# Vigtige datoer

**Onsdag den 13. maj:**

**Brev i e-Boks om pladsreservation**

**Onsdag den 1. juli:**

**Brev i e-Boks om optagelse + klasse**

# Program

Hør om studieretninger:

**17.30 - 17.50**  
**18.00 - 18.20**  
**18.30 - 18.50**

3 x 20 minutters besøg hos studieretningerne.  
Her har du mulighed for at høre mere om tre af vores studieretninger

Du kan få mere individuel vejledning i tidsrummet **17.30-19.00**.

Du er altid velkommen til at kontakte skolen, hvis du har øvrige spørgsmål vedr. din optagelse her på Næstved Gymnasium og HF.

**Forhånds-tilkendegivelse (link i brev på e-Boks + folder)**

**Sidste frist tirsdag d. 5. maj**

**Se videoer om  
studieretninger:**



<b>Studieretning</b>	<b>Lokale</b>
Musik	U005 + øvrige musiklokaler
Life science	U324
Classic science	U306
Biotek	U323
Geoscience	U304
Idræt	U124
Beredskab	U208
Samfund	U144
Business	U226
Finans	U216-U217
Global	U204
Kultur & sprog	U220
Vejleder + læsevejleder	Aula